

00

ORGANE DE BASE MOTEUR

ENGINE BASIC COMPONENT

GRUNDORGAN MOTOR

42

ORG. ALIM. COMBUSTIBLE

GAS-OIL SUPPLY COMPONENT

ORGAN GAS-OIL VERSORGUNG

205

MOTEURS V 8 C.S.A. "BIG-JOB"

ENGINES V 8 "BIG-JOB" CAB

V 8 MOTOREN "BIG-JOB" KURZHAUBER

VALIDITE DU
TYPE D'ORGANECOMPONENT
APPLICABILITYGULTIGKEIT
DES
ORGANTYPES

MOTEUR N° : M62 S - 6.626

V85 S - 1.323

ENGINE N° : M62 S - 6.626

V85 S - 1.323

MOTOR N° : M62 S - 6.626

V85 S - 1.323

1	ORGANE DE BASE	BASIC COMPONENT	GRUND-ORGAN
2	ORGANE	COMPONENT	ORGAN
3	TYPE D'ORGANE	COMPONENT TYPE	ORGANTYP
4	N° ÉDITION	CATAL. EDITION NUMBER	NUMMER DER AUSGABE
5	N° PLANCHE	PLATE NUMBER	BILD Nr.
6	REPÈRE	MARKING	KENNZIFFER

00

42

205

N° EDITION
CATALOGUEN° DE
PLANCHE

1

2

3

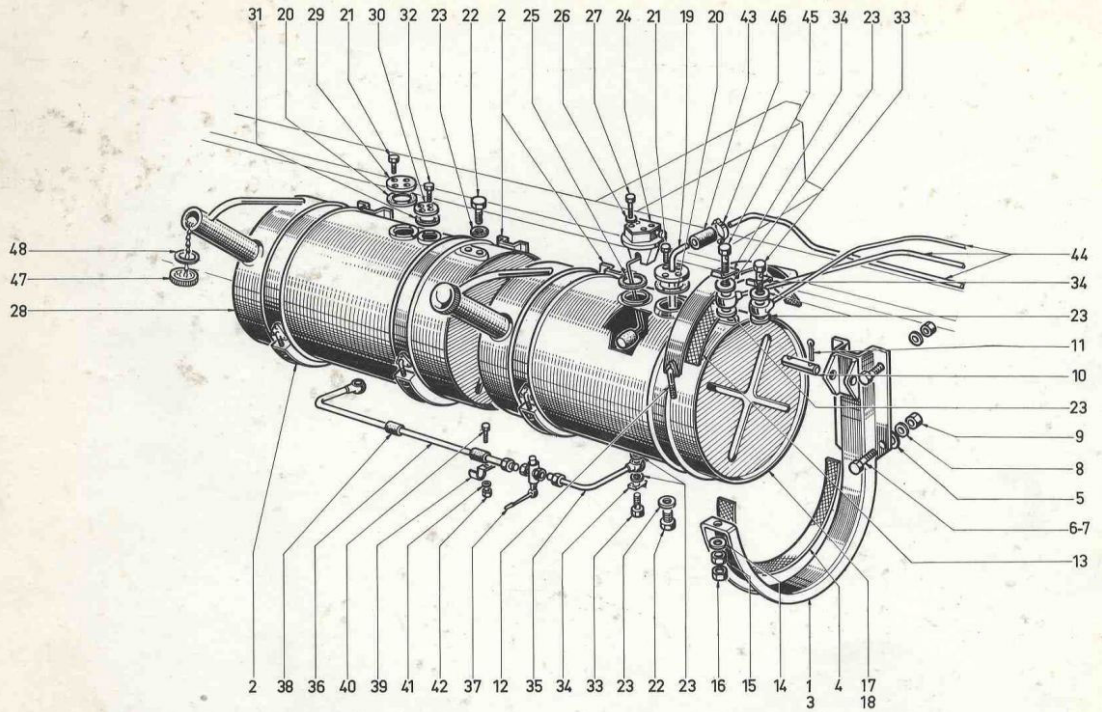
4

5

Réservoirs de combustible 00 01
Fuel tanks
Kraftstofftank

Filtres et canalisations de combustible 00 02
Fuel filter and fuel lines
Kraftstofffilter und Leitungen

7	N° PIÈCE	PART N°	TEIL Nr.
8	DÉSIGNATION	DESIGNATION	BESCHRIFTUNG
9	QUANTITÉ	QUANTITY	MENGE
10	CODE OBSERVATIONS	CODE OF OBSERV.	ANMERKUNGEN KODE
11	DÉTAILS OBSERVATIONS	DETAILS OF OBSERV.	ANMERKUNGEN BEDEUT.



00	42	205	00	01
1	2	3	4	5

DÉSIGNATION PLANCHE : SE RÉFÉRER AUX PAGES "SOMMAIRE"
 PLATE DESIGNATION : REFER TO FLYLEAF
 BILDBESCHRIFTUNG : SIEHE VORSATZBLÄTTER

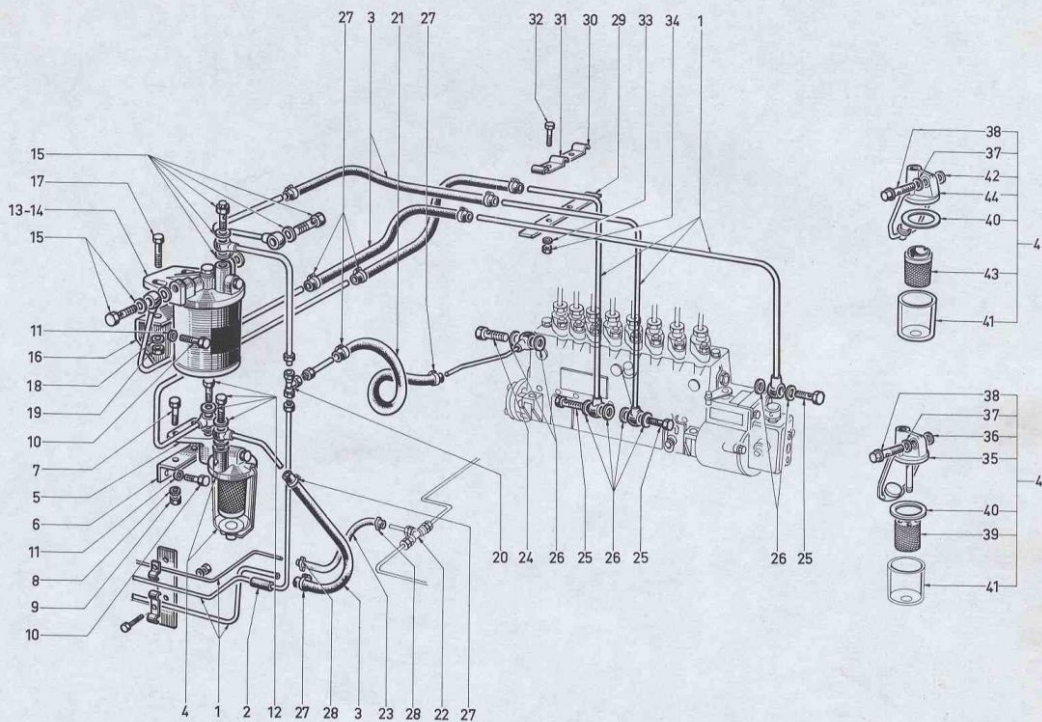
00	42	205	00	01
1	2	3	4	5

6	7	8	9	10
1	61659718	SUPPORT ASS	2	
2	61659719	SUPPORT ASS	2	
3	61659756	SUPPORT ASS	2	768
4	61227829	GARNITURE	4	
5	61226140	CALE	6	768
6	61803189	VIS	16	
7	61803190	VIS	8	768
8	61815226	RONDELLE	16	
9	61801013	ECROU	16	
10	61211618	AXE	4	
11	61819931	GOUPILLE	8	
12	61659720	SANGLE ASS	4	
13	61227830	GARNITURE	4	
14	61815005	RONDELLE	4	
15	61400020	ECROU	4	
16	61414890	ECROU	4	
17	61659712	RESERVOIR 200L	1	
18	61659710	RESERVOIR 190L	1	
19	61274464	TUBE PLONGEUR	1	
20	61110003	JOINT	2	
21	61400121	VIS	8	
22	61216526	BOUCHON	3	
23	61238489	JOINT	11	
24	6167C730	JAUGE	1	
25	61574984	JOINT	1	

6	7	8	9	10
26	61234171	RONDELLE	3	
27	61404707	VIS	3	
28	61657911	RESERVOIR 150L	1	
29	61115721	PLAQUE	1	
30	61117758	PLAQUE	1	
31	61117759	JOINT	1	
32	614J0228	VIS	3	
33	61216386	VIS CREUSE	3	
34	61216387	FREIN	4	
35	61658015	TUYAUTERIE AV	1	
36	61659360	TUYAUTERIE AR	1	
37	61095379	ROBINET	1	
38	61222459	ISOLATEUR	2	
39	61209247	COLLIER	2	
40	61802571	VIS	2	
41	61815223	RONDELLE	2	
42	61801010	ECROU	2	
43	61077480	DURITE	1	
44	61902712	TUBE 8X10		213
45	61667010	PLONGEUR ASS	1	
46	61225203	COLLIER	2	
47	61250480	BOUCHON	1	
48	61250481	JOINT	1	

10	11
768	Châssis 27-64 27-66 Chassis 27-64 27-66 Fahrgestell 27-64 27-66
213	Tube (vendu au mètre) Tube (sold by the metre) Rohr (pro: Meter)

10	11



00	42	205	00	02
1	2	3	4	5

00	42	205	00	02
1	2	3	4	5

DÉSIGNATION PLANCHE : SE RÉFÉRER AUX PAGES "SOMMAIRE"
 PLATE DESIGNATION : REFER TO FLYLEAF
 BILDBESCHRIFTUNG : SIEHE VORSATZBLÄTTER

camions
UNIC
FIAT

6	7	8	9	10
1	61902712	TUBE 8x10		213
2	61222459	ISOLATEUR	1	
3	61250467	DURITE	5	
4	61223168	PREFILTRE	1	
5	61221962	BRIDE	1	
6	61221111	SUPPUKT	1	
7	61802647	VIS	2	
8	61815225	RONDELLE	2	
9	61801012	ECROU	2	
10	61803105	VIS	5	
11	61815224	RONDELLE	5	
12	61251956	SACHET REPARAT	1	
13	61662753	FILTRE	1	
14	61662756	CARTOUCHE	1	
15	61254777	SACHET	1	
16	61077477	SUPPORT	1	
17	61803189	VIS	2	
18	61815226	RONDELLE	2	
19	61801013	ECROU	2	
20	61250527	TE	1	
21	61211029	DURITE	1	
22	61250520	TE	1	
23	61222916	DURITE	1	
24	61237756	SOUPEPE	1	
25	61251960	VIS CREUSE	3	

6	7	8	9	10
26	61251954	JOINT		8
27	61225203	COLLIER		10
28	61252904	COLLIER		2
29	61237183	PATTE		1
30	61830707	COLLIER		1
31	61830727	COLLIER		1
32	61602572	VIS		2
33	61815303	RONDELLE		2
34	61801010	ECROU		2
35	61652961	CORPS		1
36	61652963	JOINT		1
37	61652967	JOINT		1
38	61105217	VIS CREUSE		1
39	61652962	CARTOUCHE		1
40	61105097	JOINT		1
41	61105096	CUVE		1
42	61652966	JOINT		1
43	61652964	CARTOUCHE		1
44	61652965	CORPS		1

10	11
213	Tube (vendu au mètre) <i>Tube (sold by the metre)</i> <i>Rohr (pro Meter)</i>

10	11